



# TALLER PARA EL DIAGNÓSTICO DE ENFERMEDADES AUTOINMUNES 2019

EUROIMMUN 

## Fechas

22, 23, 24 y 25 de julio  
2:00 pm a 8:00 pm

## Lugar

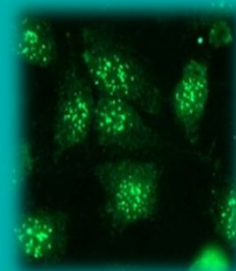
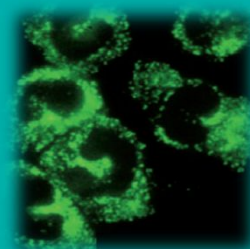
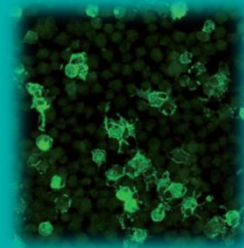
Auditorio del Servicio de Reumatología H.U. U.A.N.L.

## Inscripción:

\$ 1,500.00 Colegiados  
\$ 1,800.00 No Colegiados

## Informes y registro:

[www.cpqcnlac.org.mx](http://www.cpqcnlac.org.mx)  
[cpqcnlac@gmail.com](mailto:cpqcnlac@gmail.com)  
81 83 71 39 19



## EUROIMMUN

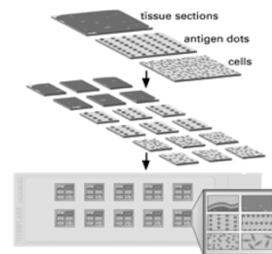
Innovando en la estandarización y modernización de la técnica de inmunofluorescencia indirecta.

### TÉCNICA DE ACTIVACIÓN

Los cubreobjetos están recubiertos con células cultivadas o secciones de tejido. Las secciones de tejido congelado se fijan a la superficie del vidrio mediante uniones covalentes, lo que aumenta la adhesión más de 100 veces y así evita que los sustratos se desprendan.

### TECNOLOGÍA BIOCHIP

Los cubreobjetos cubiertos con sustratos biológicos se cortan en fragmentos de tamaño milimétrico (BIOCHIP). Esto hace posible obtener diez o más preparaciones de primera clase de calidad homogénea por sección de tejido, en el caso de sustratos celulares cultivados incluso varios miles.

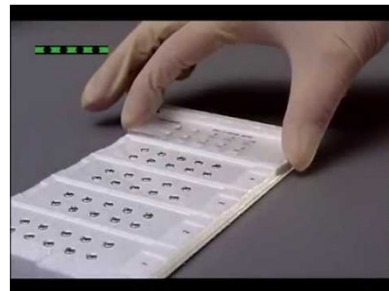


### BIOCHIP MOSAICS™

Utilizando varios BIOCHIP recubiertos con diferentes sustratos uno al lado del otro en un mismo campo de reacción, los anticuerpos contra diversos órganos o agentes infecciosos se pueden investigar simultáneamente. De esta forma, se pueden establecer perfiles de anticuerpos detallados con un esfuerzo comparativamente pequeño, que permite la determinación recíproca de los resultados en diferentes sustratos.

### TITERPLANE™

Las muestras o reactivos se aplican a los campos de reacción de una bandeja de reactivos. Los portaobjetos BIOCHIP se colocan luego en los huecos de la bandeja de reactivos, donde todos los BIOCHIP entran en contacto con los fluidos, y las reacciones individuales comienzan simultáneamente. Como los fluidos están confinados en un espacio cerrado, no es necesario el uso de una "cámara de humedad" convencional.



# TALLER PARA DIAGNÓSTICO DE ENFERMEDADES AUTOINMUNES

## OBJETIVO

Obtener los conocimientos necesarios que permitan implementar una mejor estrategia de diagnóstico para enfermedades autoinmunes.

## MÓDULOS

- |     |  |
|-----|--|
| I   | Actualización en el proceso de Autoinmunidad.  |
| II  | Utilidad clínica de los anticuerpos anti-citoplasma de neutrófilo: ANCA.                 |
| III | Auto anticuerpos en la enfermedad hepática autoinmune: relevancia clínica y diagnóstica. |
| IV  | Diagnóstico de enfermedades neuronales.  |



LUNES 22 DE JULIO, 2019.

## PONENTES

DR. JOSÉ JULIO SIERRA G. DE QUEVEDO  
Unidad de Patología Clínica \* GDL

## MÓDULO I.

Actualización en el proceso de Autoinmunidad

## PROGRAMA

2:00	—	2:15	Registro
2:15	—	2:30	Bienvenida, objetivo del módulo y presentación del ponente.
2:30	—	3:45	Aspectos clínicos. Primera parte.
3:45	—	4:00	Coffee Break
4:00	—	5:30	Aspectos clínicos. Segunda parte.
5:30	—	6:00	Coffee Break
6:00	—	7:00	Dinámica para interpretación de patrones ANA y su correlación clínica.
7:00	—	7:45	Preguntas y respuestas.
7:45	—	8:00	Conclusión del módulo y cierre.

### ESTRATEGIA PARA EL DIAGNÓSTICO DE ANA



MARTES 23 DE JULIO, 2019.

## PONENTES

DR. ROBERTO NEGRETE LOPEZ

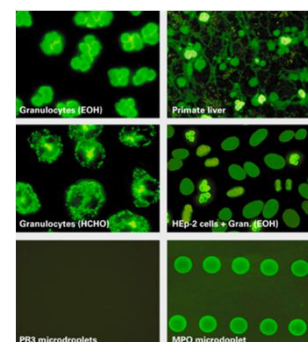
Servicio de Reumatología del Hospital Universitario U.A.N.L.

## MÓDULO II.

Utilidad clínica de los anticuerpos anti-citoplasma de neutrófilo: ANCA

## PROGRAMA

2:00	—	2:15	Registro
2:15	—	2:30	Bienvenida, objetivo del módulo y presentación del ponente.
2:30	—	3:45	Aspectos clínicos. Primera parte.
3:45	—	4:00	Coffee Break
4:00	—	5:30	Aspectos clínicos. Segunda parte.
5:30	—	6:00	Coffee Break
6:00	—	7:00	Dinámica para interpretación de patrones ANA y su correlación clínica.
7:00	—	7:45	Preguntas y respuestas.
7:45	—	8:00	Conclusión del módulo y cierre.



MIÉRCOLES 24 DE JULIO, 2019.

## PONENTES

DRA. ANA CECILIA ARANA GUAJARDO

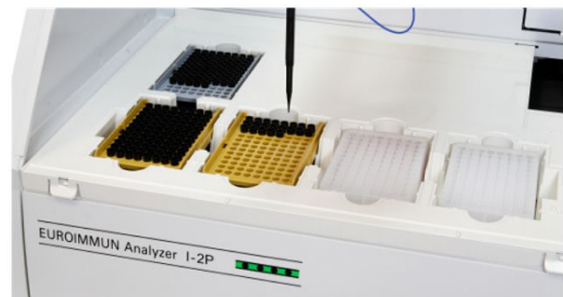
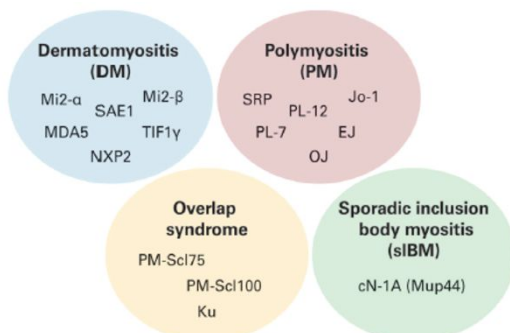
Servicio de Reumatología del Hospital Universitario U.A.N.L.

### MÓDULO III.

Actualidades en el diagnóstico de Miopatías y sus aplicaciones clínicas.

## PROGRAMA

2:00	—	2:15	Registro
2:15	—	2:30	Bienvenida, objetivo del módulo y presentación del ponente.
2:30	—	3:45	Aspectos clínicos de la enfermedad
3:45	—	4:00	Coffee Break
4:00	—	5:30	Herramientas clínicas para la detección de Miopatías.
5:30	—	6:00	Coffee Break
6:00	—	7:00	Interpretación de patrones de miopatías y su correlación clínica.
7:00	—	7:45	Preguntas y respuestas.
7:45	—	8:00	Conclusión del módulo y cierre.



JUEVES 25 DE JULIO, 2019.

## PONENTES

Dr- Dominik Jäger  
Product Management Euroimmun-Alemania

### MÓDULO IV.

Diagnóstico de enfermedades neuronales.

## PROGRAMA

2:00	—	2:15	Registro
2:15	—	2:30	Bienvenida, objetivo del módulo y presentación del ponente.
2:30	—	3:45	Diagnóstico de autoanticuerpos en enfermedades neuronales en el laboratorio clínico.
3:45	—	4:00	Coffee Break
4:00	—	5:30	Estrategias y herramientas para la detección de autoanticuerpos neuronales
5:30	—	6:00	Coffee Break
6:00	—	7:00	Interpretación de patrones neuronales.
7:00	—	7:45	Preguntas y respuestas.
7:45	—	8:00	Conclusión del módulo y cierre.

